



Eusko Jaurlaritzaren Informatika Elkarte
Sociedad Informática del Gobierno Vasco

Web Developer Extension

Manual rápido de usuario

Fecha: 08/09/2006

Referencia:

EJIE S.A.
Mediterráneo, 3
Tel. 945 01 73 00*
Fax. 945 01 73 01
01010 Vitoria-Gasteiz
Posta-kutxatila / Apartado: 809
01080 Vitoria-Gasteiz
www.ejie.es

Control de documentación

Título de documento: Web Developer Extension

Histórico de versiones

Código:

Versión: 1.0

Fecha: 08/08/2006

Resumen de cambios:

Cambios producidos desde la última versión

Primera versión.

Control de difusión

Responsable: Ander Martínez

Aprobado por: Ander Martínez

Firma:

Fecha:

Distribución:

Referencias de archivo

Autor: Consultoría de áreas de conocimiento

Nombre archivo: WDE. Manual rápido de usuario v1.0.doc

Localización:

Contenido

| | Capítulo/sección | Página |
|---------|------------------------------------|--------|
| 1 | Introducción | 4 |
| 2 | Conceptos básicos | 4 |
| 3 | Funciones elementales | 4 |
| 3.1 | Inicio, y activación/desactivación | 4 |
| 3.2 | Operativa básica | 4 |
| 3.2.1. | Disable | 4 |
| 3.2.2. | Cookies | 5 |
| 3.2.3. | CSS | 5 |
| 3.2.4. | Forms | 6 |
| 3.2.5. | Images | 7 |
| 3.2.6. | Information | 7 |
| 3.2.7. | Miscellaneous | 8 |
| 3.2.8. | Outline | 9 |
| 3.2.9. | Resize | 10 |
| 3.2.10. | Tools | 10 |
| 3.2.11. | View Source | 11 |
| 3.2.12. | Options | 11 |

1 Introducción

El presente documento describe cuales son las tareas básicas que se pueden ejecutar en la explotación de la herramienta Web Developer.

2 Conceptos básicos

Web Developer es una extensión para el navegador Mozilla Firefox, que consta de una barra de herramientas que ha sido desarrollada para ayudar a examinar las páginas Web de forma manual contemplando una gran variedad de aspectos de accesibilidad.

Entendemos por accesibilidad el acceso a la información contenida en los sitios Web sin limitación alguna por razón de deficiencia, minusvalía o tecnología utilizada sin que interfieran, por ejemplo:

- Problemas de oído, visión, movilidad.
- Dificultades de lectura o comprensión cognitiva.
- Imposibilidad de utilización del teclado o el ratón.
- Lector de sólo texto, pantalla pequeña o conexión lenta.
- La accesibilidad mejora el acceso a la Web en general, no es de interés únicamente para personas con discapacidad.

Las funcionalidades de esta herramienta son:

- Información de los elementos.
- Corregir HTML.
- Ver el tamaño del documento.
- Visualizar las reglas.

Para obtener información adicional sobre el producto acceder a su sitio web:

<http://chrispederick.com/work/webdeveloper/>

Nota: La barra de herramientas no contiene ningún Adware ni Spyware.

3 Funciones elementales

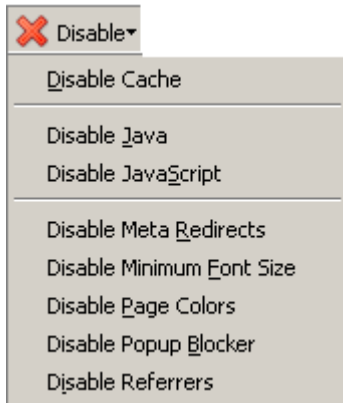
3.1 Inicio, y activación/desactivación

La barra de herramientas se inicia cuando arrancamos el navegador Mozilla Firefox. Podemos activar o desactivar la barra de herramientas desde el menú “Ver→ Barra de herramientas→ Web Developer Toolbar” donde podemos activar o desactivar la barra de herramientas.

3.2 Operativa básica

3.2.1. Disable

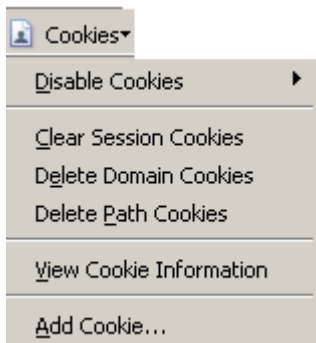
Habilita o deshabilita diferentes opciones del navegador.



- Disable Cache deshabilita o habilita el uso de memoria cache.
- Disable Java y Disable JavaScript deshabilita o habilita el uso del lenguaje Java o JavaScript.
- Disable Meta Redirects deshabilita o habilita las redirecciones.
- Disable Minimum Font Size deshabilita o habilita el uso del tamaño de fuente mas pequeño.
- Disable Page Colors deshabilita o habilita el color de la página.
- Disable Popup Blocker deshabilita o habilita los Popup.
- Disable Referrers deshabilita o habilita las referencias.

3.2.2. Cookies

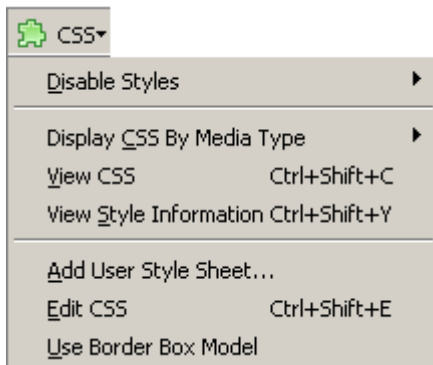
Permite trabajar con las cookies del navegador.



- Disable Cookies deshabilita o habilita todas las Cookies o solo las Cookies externas a la página.
- Clear Session Cookies limpia las Cookies de la sesión actual.
- Delete Domain Cookies elimina las Cookies del dominio.
- Delete Path Cookies elimina las Cookies de la ruta.
- View Cookie Information muestra información de las Cookies.
- Add Cookie... creamos una Cookie.

3.2.3. CSS

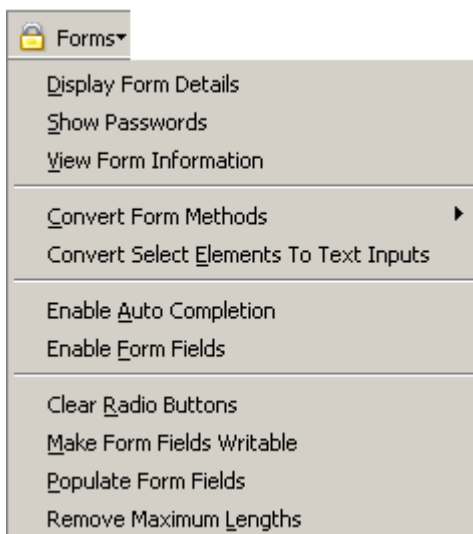
Trabaja con las hojas de estilo del documento.



- Disable Styles deshabilita los estilos del documento.
- Display CSS by Media Type imprime la hoja de estilos.
- View CSS muestra la hoja de estilos del documento en una nueva página,
- View Style Information muestra información de enlace que hemos pulsado y el camino de elementos que están insertados.
- Add User Style Sheet añadimos una hoja de estilos creada por el usuario.
- Edit CSS editamos la hoja de estilos del documento.

3.2.4. **Forms**

Muestra los detalles de los formularios.



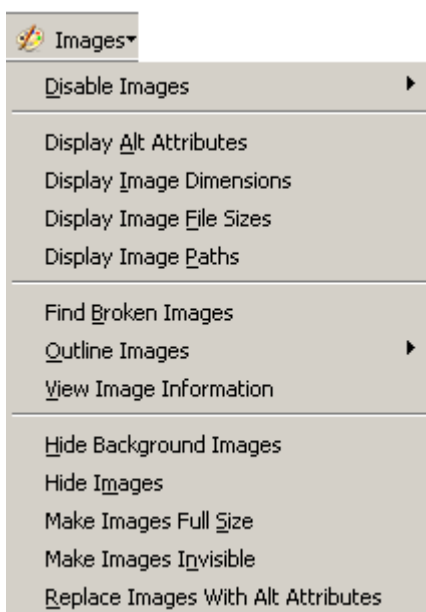
- Display Form Details resalta los formularios poniendo sus elementos y atributos.
- Show Passwords cambia los campos de password por campos de texto normales. Ahora las contraseñas ya no se codifican por un símbolo, son visibles para cualquier persona.
- View Form Information muestra información de los formularios (nombre y atributos) en una nueva ventana.
- Conver From Methods convertir los métodos Post a Get y los Get a Post.
- Convert Select Elements To Text Inputs convertir el elemento seleccionado a una entrada de texto.
- Enable Auto Completion habilitar el autocompletar en los elementos del formulario que no estén

habilitados.

- Enable Form Fields habilitar los campos del formulario que no estén habilitados.
- Clear Radios Buttons quita la opción marcada en los elementos de tipo Radio Button.
- Make Forms Fields Writable hacer posible que se escriban en algunos campos del formulario.
- Populate Form Fields muestra el nombre de los campos de los formularios del documento.
- Remove maximum lengths elimina la longitud máxima de los campos de los formularios del documento.

3.2.5. Images

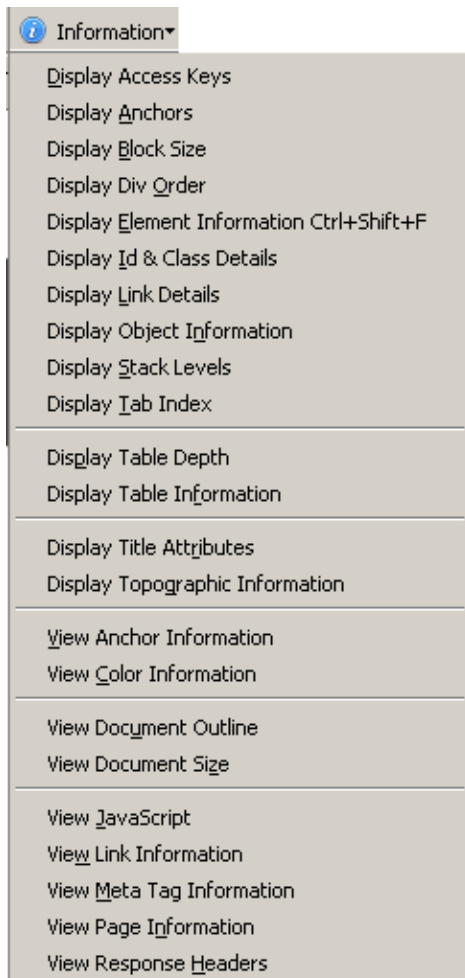
Permite trabajar con las imágenes del documento.



- Disable Images deshabilita las imágenes del documento.
- Display Alt Attributes, Display Image Dimensions, Display Image File Sizes y Display Image Paths son opciones parecidas que muestran en color amarillo el atributo Alt, dimensiones, tamaño y ruta de la imagen.
- Find Broken Images muestra los enlaces rotos.
- View Image Information muestra en una nueva ventana información de las imágenes.
- Hide Background Images esconde las imágenes de fondo del documento.
- Hide Images esconde las imágenes del documento.
- Make Image Full Size transforma las imágenes a su tamaño máximo.
- Make Image Invisible elimina las imágenes del documento.
- Replace Images With Alt Attribute reemplaza las imágenes por el atributo Alt de cada una de ellas.

3.2.6. Information

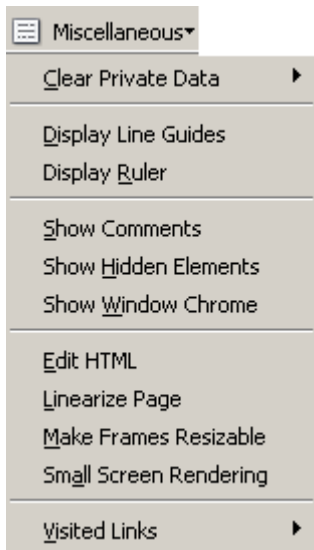
Muestra información de la página Web actual.



- Display Access Key, Anchors, Block Size, Div Order, Element Information, Id & Class Details, Lonk Details, Object Information, Stack Level, Tab Index, Table Depth, Table Information, Display title Attributes y Display Topographic Information resalta en color amarillo cada uno de los elementos que hemos elegido en las opciones del menú.
- View Anchor Information, Color Information, Document Outline, Document Size, JavaScript, Link Information, Meta Tag Information, Page Information y Response Headers muestra en una nueva ventana la información de la opción del menú que hayamos solicitado.

3.2.7. **Miscellaneous**

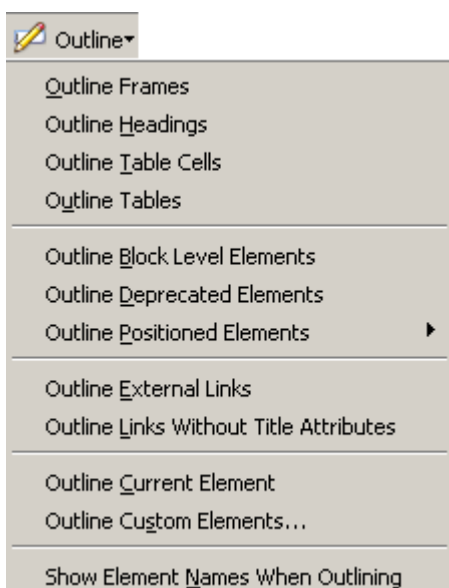
Está compuesto por varias opciones diferentes.



- Clear Private Data elimina los datos privados de la cache, de la sesión, del historial, etc.
- Display Line Guides y Display Ruler muestra las líneas guía y nos permite crear nuestras reglas para nuevas líneas guía.
- Show Comments, Show Hidden Elements y Show Window Chrome resalta en color amarillo los comentarios y los elementos ocultos del documento actual.
- Edit HTML nos permite ver el código HTML, modificarlo y visualizarlo.
- Linearize Page muestra de forma diferente el documento actual.
- Make Frames Resizable convierte las ventanas en redimensionables si se permite.
- Small Screen Rendering muestra la página Web en una ventana pequeña.
- Visited Links nos permite marcar todos los links como visitados o no visitados.

3.2.8. Outline

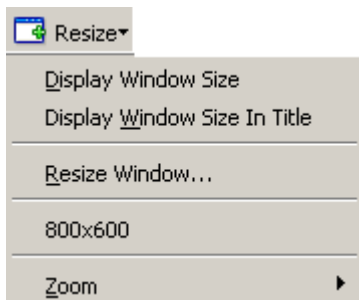
Remarca las distintas opciones del documento.



- Outline Frames, Headings, Table Cells, Tables, Block Level Elements, Deprecated Elements, Positioned Elements, External Links, Links Without Title Attributes, Current Element, Custom Elements y Show Element Names When Outlining remarca en la página Web con cuadros de distintos colores según las opciones que marquemos en el menú.

3.2.9. **Resize**

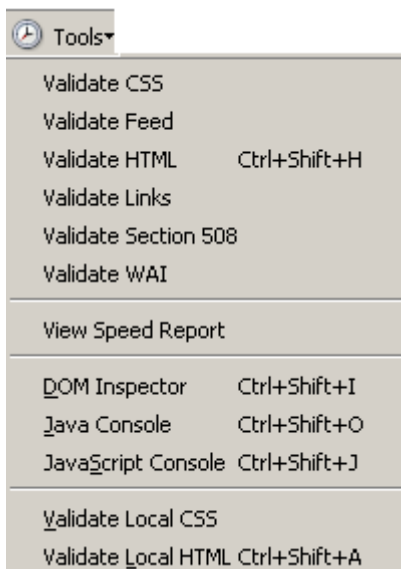
Redimensiona la página Web.



- Display Windows Size muestra en un mensaje el tamaño de la ventana.
- Display Windows Size In Title muestra en el título el tamaño de la ventana.
- Resize Windows nos permite redimensionar la página.
- Zoom aumenta o disminuye el tamaño de la página.

3.2.10. **Tools**

Muestra las utilidades y servicio Web que contiene esta barra.



- Validate CSS nos muestra en una nueva ventana los errores que tienen nuestras hojas de estilo respecto a los criterios generales del W3C.
- Validate Feed nos muestra en una nueva ventana los errores que tiene nuestra página respecto a

- las especificaciones RSS.
- Validate HTML nos muestra en una nueva ventana los errores que tiene nuestra página respecto a las especificaciones XHTML.
- Validate Links nos muestra en una nueva ventana los enlaces que no funcionan en nuestra página Web.
- Validate Section 508 nos muestra en una nueva ventana los detalles de nuestra página que cumplen las especificaciones de esa sección.
- Validate WAI nos muestra en una ventana los detalles de nuestra página que no cumplen las especificaciones de accesibilidad.
- View Speed Report muestra los datos de tiempo y accesos a nuestro documento actual.
- DOM inspector abre la utilidad para inspeccionar.
- Java Console muestra la consola de Java.
- JavaScript Console muestra los errores de JavaScript en su consola.
- Validate Local CSS igual que Validate CSS.
- Validate Local HTML igual que Validate HTML.

3.2.11. View Source

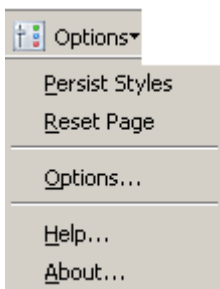
Muestra el código de la página Web.



- View Source y View Generated Source veremos el código fuente del documento HTML.

3.2.12. Options

Nos permite modificar las opciones de la barra y acceder a la ayuda.



- Reset Page nos muestra la página inicial sin los cambios realizados con la barra de herramientas.
- Options... nos muestra las opciones de la barra de herramientas.
- Help... nos muestra la ayuda de la barra de herramientas.
- About... nos muestra información de Web Developer.